

El Sistema Nacional de Cuidados: una apuesta al bienestar, la igualdad y el desarrollo.

Alma Espino*
Soledad Salvador*

• • •

Ponencia presentada en las Jornadas de Debate Feminista, organizadas por Cotidiano Mujer y la Red Temática de Género de la Udelar, Facultad de Ciencias Sociales, Udelar, Montevideo, 4 de Junio de 2014.

*Investigadoras de CIEDUR, trabajo realizado en el marco del proyecto “Hacia un Sistema Nacional de Cuidados con perspectiva de género en el Uruguay”, apoyado por la Unión Europea. Este trabajo fue publicado por FESUR, en Análisis N°4, Julio 2013.

En qué pensamos cuando leemos:

“Un Sistema Nacional de Cuidados promueve el desarrollo económico y social del país”.

Desarrollo y cuidados

Relación entre las formas en que se realiza la reproducción social y el sistema económico.

Es preciso articular en el análisis las condiciones en que se desarrollan los procesos de producción y reproducción.

Las políticas públicas en el área de los cuidados pueden operar ...

- como factor de igualdad / estrategia para la equidad.

- en el funcionamiento del sistema económico.

atendiendo al desarrollo económico y social del país.

¿Por qué factor de igualdad o estrategia de

equidad?

Las inequidades se producen tanto en la distribución del cuidado recibido, como en los recursos con que cuentan las personas para hacerse cargo del cuidado de sí mismas y de los demás.

La disponibilidad de ingresos de las personas y los hogares determina la posibilidad de recibir/ dar cuidado y su calidad.

¿Por qué factor de igualdad o estrategia de equidad?

Las prácticas sociales para la provisión de cuidados también contribuyen a estas inequidades:

- subvaloración del trabajo en estas actividades

Desigual distribución del cuidado + las desigualdades de género = “círculo vicioso de la privatización del cuidado” (Cepal, 2010).

¿Por qué factor de igualdad o estrategia de equidad?

El enfoque
económico centrado
en el mercado ignora:

- - el papel del

• Estado como

Reproducción social y funcionamiento de los sistemas económicos.

Reproducción de la fuerza de trabajo y de las generaciones

Aporte del trabajo no remunerado a la economía de los hogares.

Aporte de los hogares a la economía del país.

Valor económico de bienes y servicios producidos en los hogares.

Reproducción social y funcionamiento de los sistemas económicos.

“División sexual del trabajo”:

- distribución del trabajo productivo y reproductivo entre los hogares, el mercado y el Estado, y entre hombres y mujeres;

Distribución en los usos del tiempo:

- trabajo remunerado, no remunerado, recreación, descanso, educación, participación social.

Reproducción social y funcionamiento de los sistemas económicos.

Exclusión total del trabajo remunerado dedicándose a las actividades de cuidado y domésticas

Exclusión parcial del trabajo remunerado que desarrollan estrategias de combinación de tiempos.

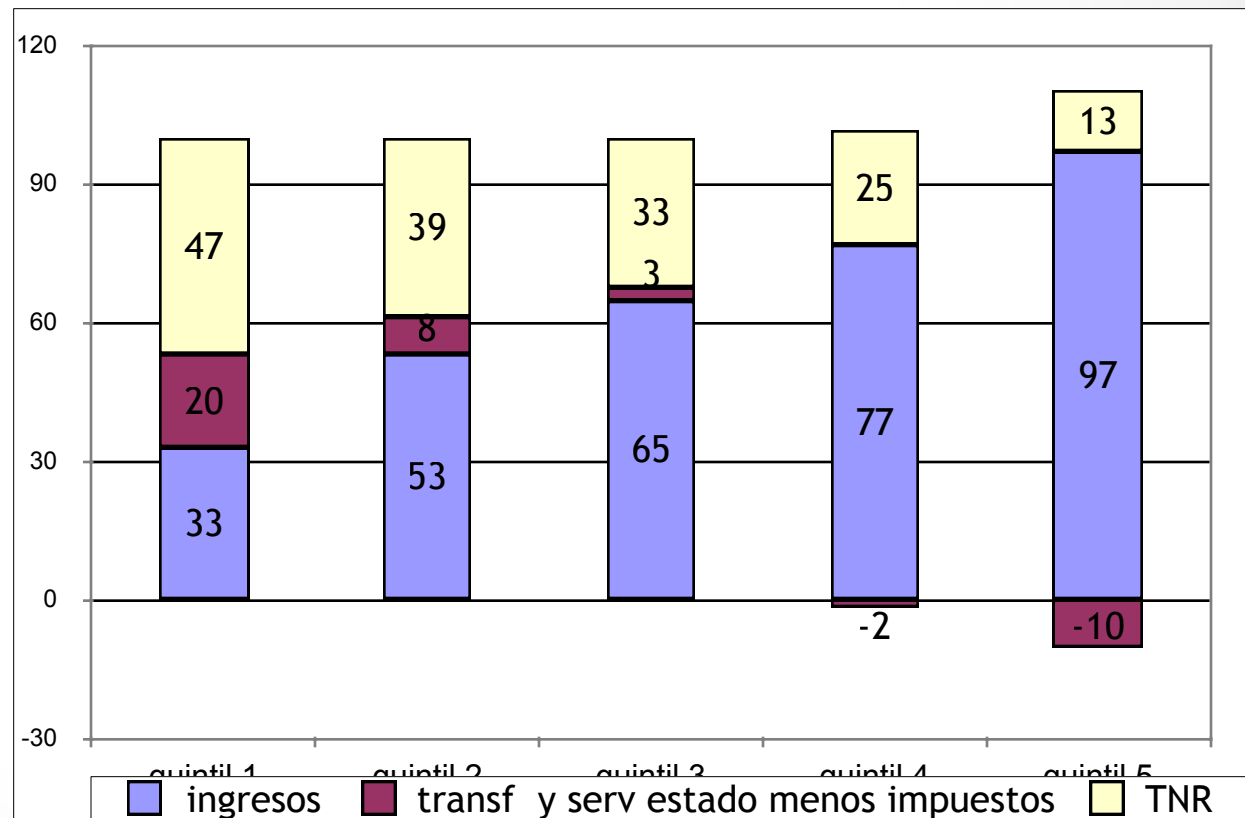
Diferencias según estratos socioeconómicos.

Reproducción social y funcionamiento de los sistemas económicos.

El TNR representa entre 26 y 30% del PBI en Uruguay (6,2-7 mil mill. USD).

En los hogares de menores ingresos su proporción es mayor.

Estructura de los ingresos, TNR y transferencias por quintiles

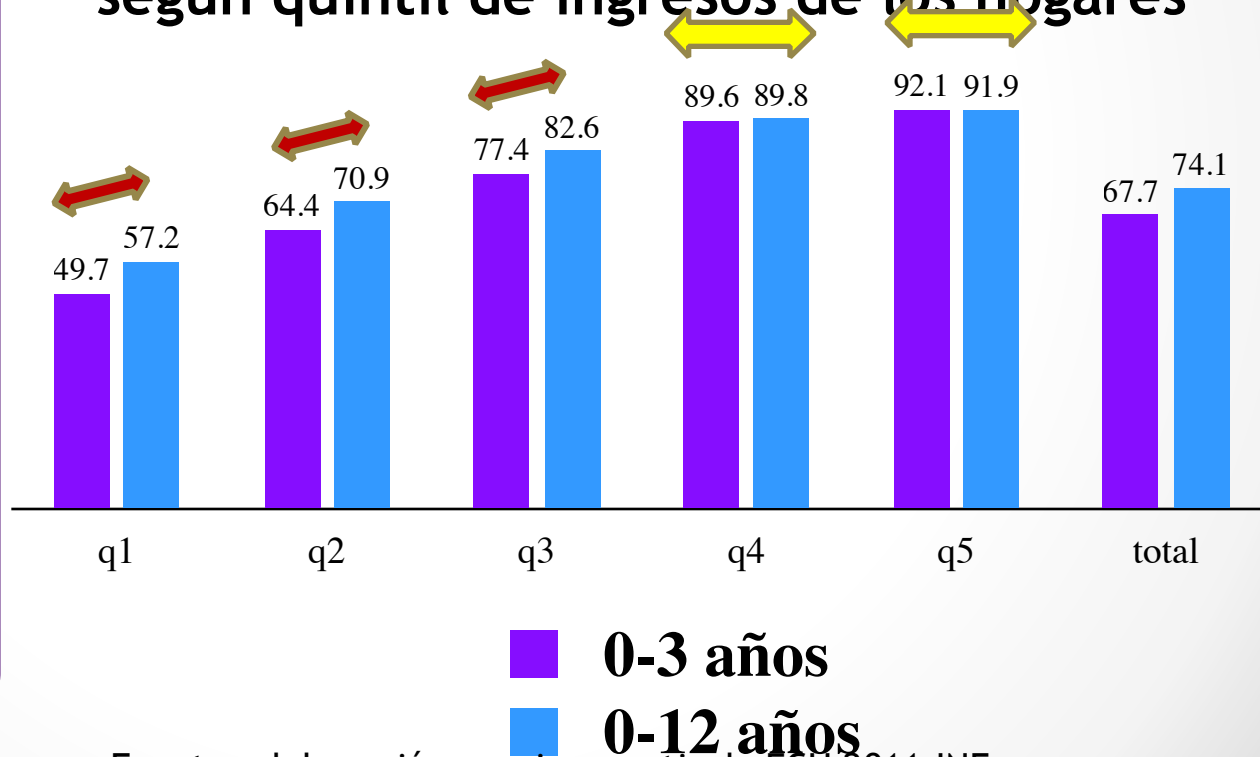


Fuente: elaboración propia

de niños en Maternidad y desigualdades económicas los quintiles v sociales

más altos
presentan
una alta
participación en el
mercado
laboral,
aún cuando

Tasa de Actividad de madres de niños/as según quintil de ingresos de los hogares



Fuente: elaboración propia a partir de ECH 2011-INE

Participación y horas trabajadas en el mercado

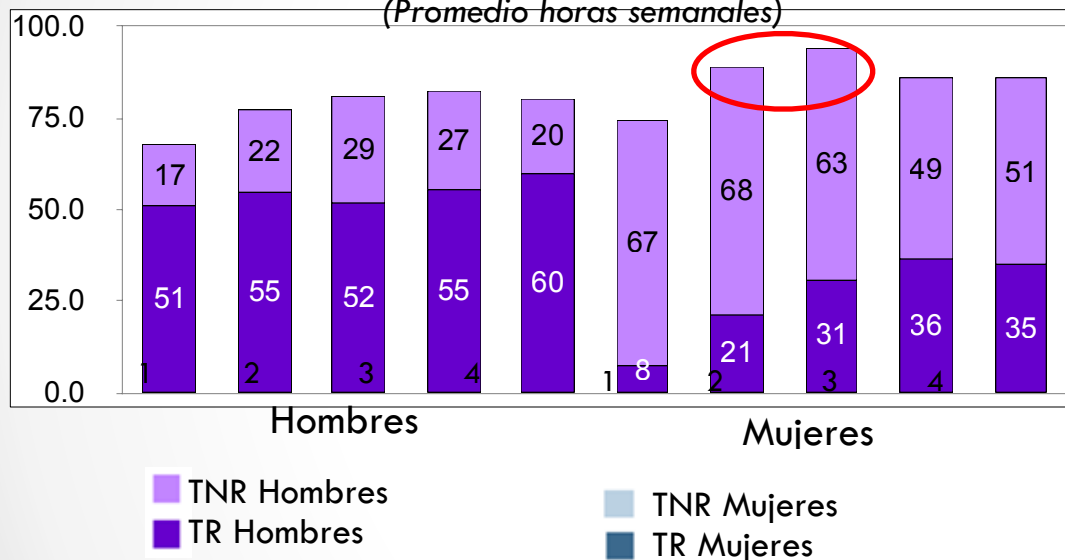
La presencia de hijos pequeños en los hogares restringe las decisiones de participación de las mujeres así como la cantidad de horas trabajadas en el mercado.

Las diferentes posibilidades que enfrentan las mujeres debido a sus responsabilidades en el hogar son una primera fuente de injusticia en la distribución del ingreso.

El trabajo en los hogares con niños/as de 3 años y menos

Tiempo de TR y TNR en los hogares con niños hasta 3 años, por sexo y quintil de ingreso

(Promedio horas semanales)



El tiempo dedicado por las mujeres al TNR en los quintiles 1 y 2 es similar, la diferencia es el tiempo dedicado al TR.

La carga global de trabajo de las mujeres es muy superior en los quintiles 2 y 3.

Fuente: elaboración propia a partir EUT 2007- INE

Reproducción social y funcionamiento de los sistemas económicos

Las restricciones que enfrentan las mujeres para el empleo se refuerzan con las desigualdades en el mercado laboral (menores salarios, segregación laboral).

Un sistema nacional de cuidados que procure la equidad debería contribuir a fortalecer el acceso al empleo en igualdad de oportunidades.

Carga global de trabajo

Las mujeres
con alta carga
de TNR:

- y menos de
40 hs

El trabajo de cuidados remunerado

Proporción de ocupadas sin
(2011, en porcentaje)

	Hogare	Instituciones
Cuidadoras de niños	79.2	49.2
Cuidadoras de ancianos	79.3	44.3
Servicio doméstico	52.7	-
Tasa promedio de ocupados sin registro en la S. Social		27.2

El sistema de cuidados mejoraría la calidad del empleo de quienes cuidan en forma remunerada.

Ello contribuye con el desarrollo económico y social y el bienestar de quienes cuidan y son cuidados.

Desarrollo y equidad

Igualdad de oportunidades, empleo de calidad.

Autonomía económica femenina (disponer de ingresos propios y aprovechar el capital educativo obtenido).

Bienestar (protección social) /derechos.

Mayores posibilidades de elección /igualdad de oportunidades.

Hacia un sistema de cuidados que promueva...



¡Muchas gracias!